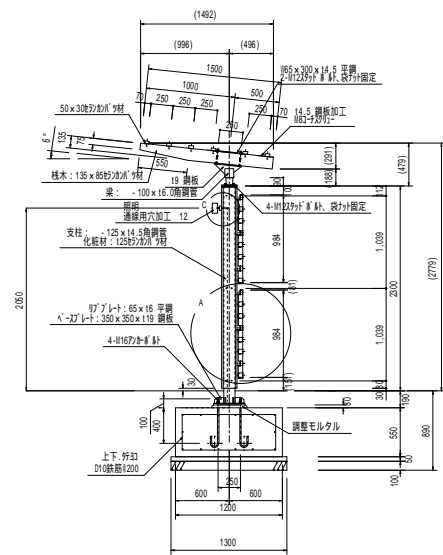
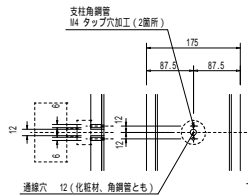
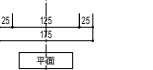
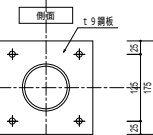
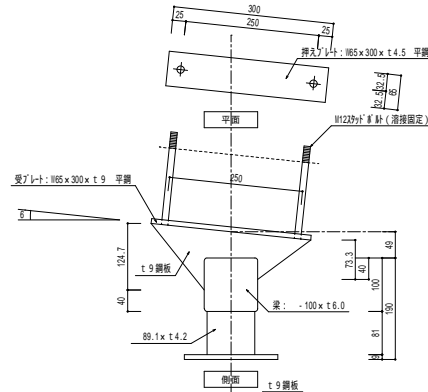


《 平面図 S=1/60 》



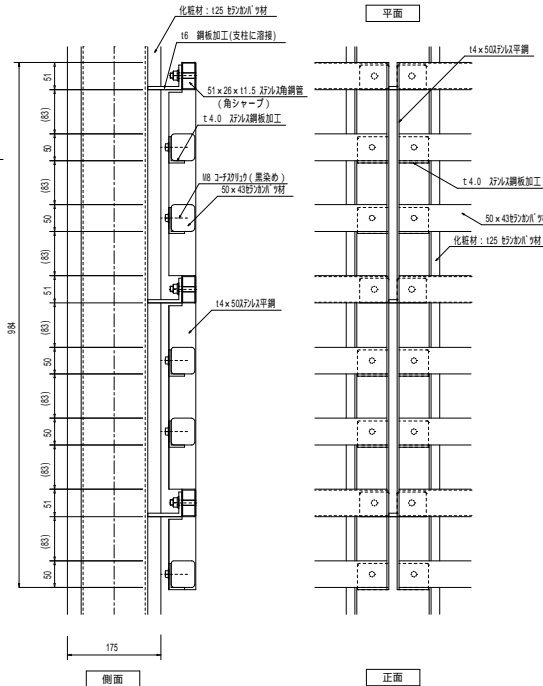
《 断面図 S=1/60 》



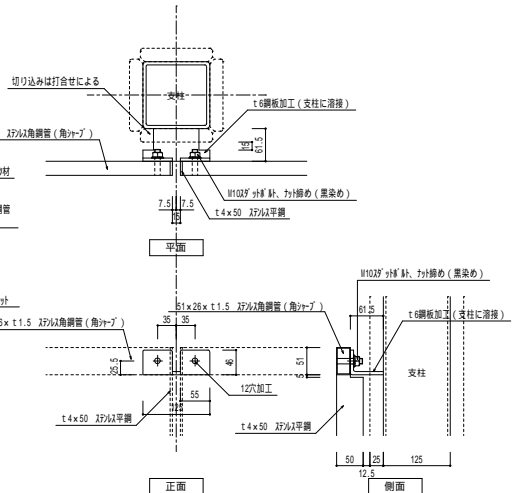
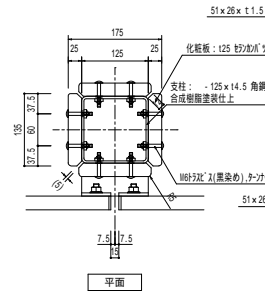
《 C部詳細図 S=1/10 》

《 梁取付部分詳細図 S=1/10 》

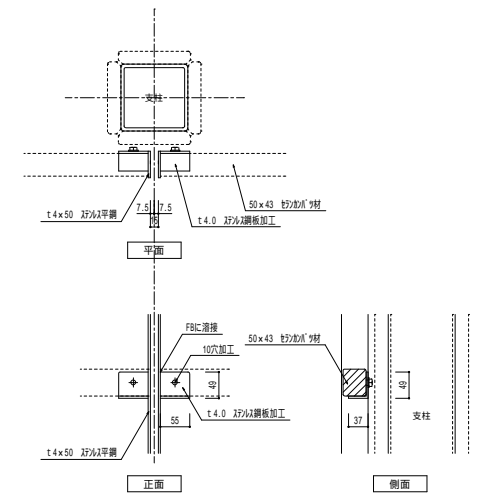
< トレリス仕様 >
 指示なき鋼材は、亜鉛メッキ処理のつる合成樹脂塗装仕上とする。
 指示なきステンレス材は、合成樹脂塗装仕上とする。
 接合部はW12 スタッドボルトは鋼材のトップ穴加工の上溶接とすること。
 ボルト・ナット類は、ステンレス製とする。(アンカーを除く)
 セランカンパツ材は、木材保護塗装とする。(アンカーを除く)
 指示なきセランカンパツ材の出角はR5面取り加工とする。
 スタッドボルト、アンカーを除き、ボルト・ナット・ビス類の仕上は全て黒染めとする。



《 A部詳細図 S=1/10 》



《 ステンレス鋼管取付部分詳細図 S=1/10 》



《 セランカバ'材取付部分詳細図 S=1/10 》

共通仕様	肉厚	肉厚	改訂事項	名称	図番	図示
(社)日本公園施設業協会の団体賠償責任保険加入の製品とする。	肉厚	肉厚		トレリスC	平成22年6月	HST-302-003
	肉厚	肉厚		作図	尺度	
	肉厚	肉厚		株式会社 ハナワ		