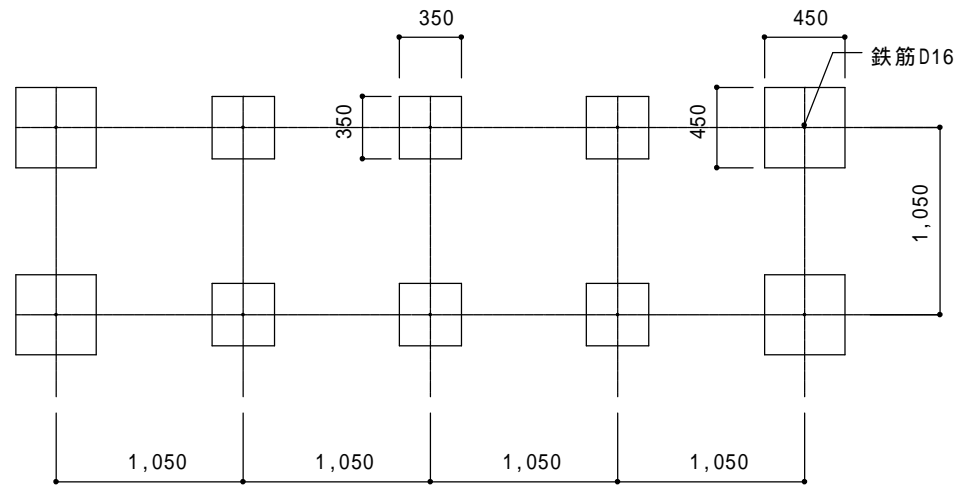
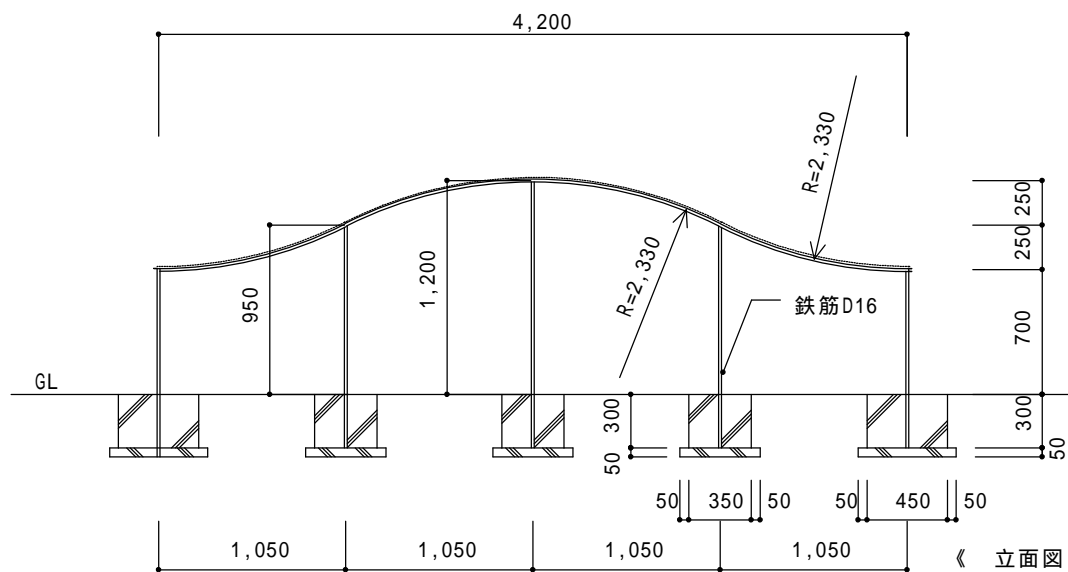


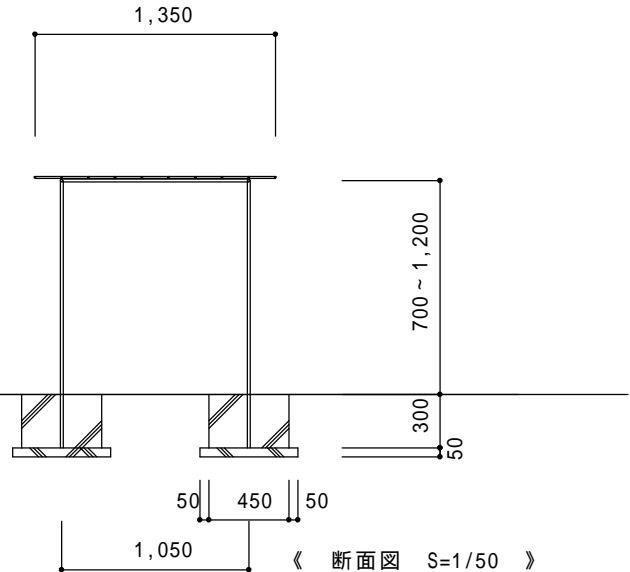
《 平面図 S=1/30 》



《 基礎伏図 S=1/50 》



《 立面図 S=1/50 》



《 断面図 S=1/50 》

共 通 仕 様	肉 厚 m_m	肉 厚 m_m	改 訂 事 項	名称	ローズベッド	図番	HST-GAF-003
鋼材は電気亜鉛メッキ処理の上、SOP塗装仕上げとする。 現場溶接部は亜鉛粉末塗料塗布の上、SOP塗装仕上げとする。 鋼材の塗装色は別途指示とする。 (社)日本公園施設業協会の団体賠償責任保険加入の製品とする。	肉 厚 m_m	肉 厚 m_m		作図	平成22年6月	尺度	図 示
	肉 厚 m_m	肉 厚 m_m		株 式 会 社 八 ナ ワ			
	肉 厚 m_m	肉 厚 m_m					
	肉 厚 m_m	肉 厚 m_m					