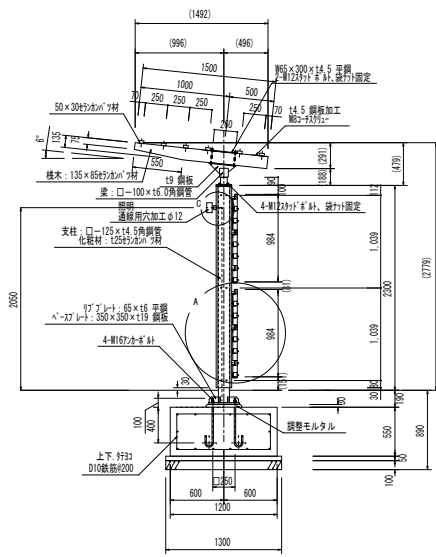
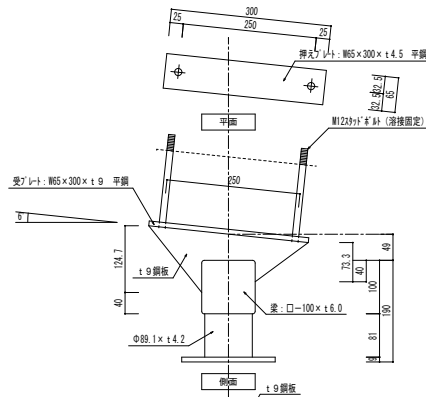


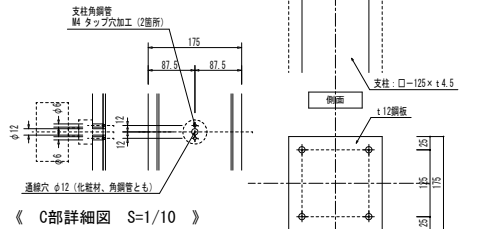
《 平面図 S=1/60 》



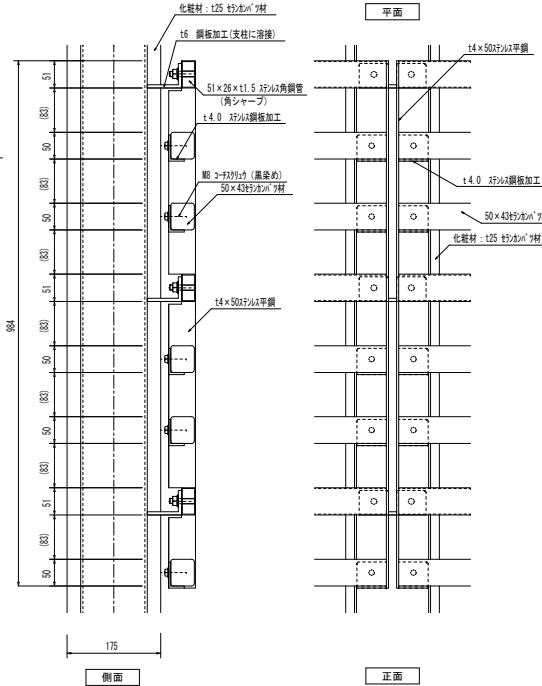
《 断面図 S=1/60 》



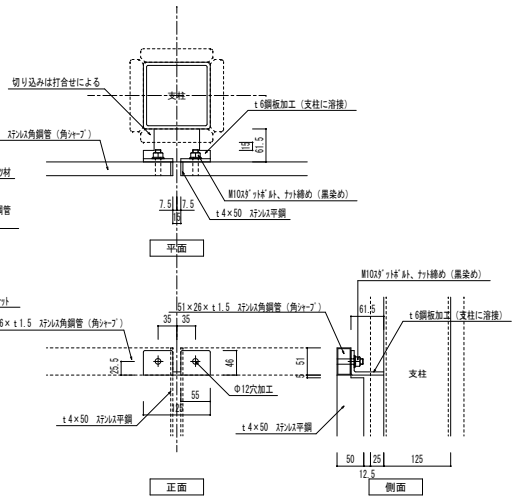
《 梁取付部分詳細図 S=1/10 》



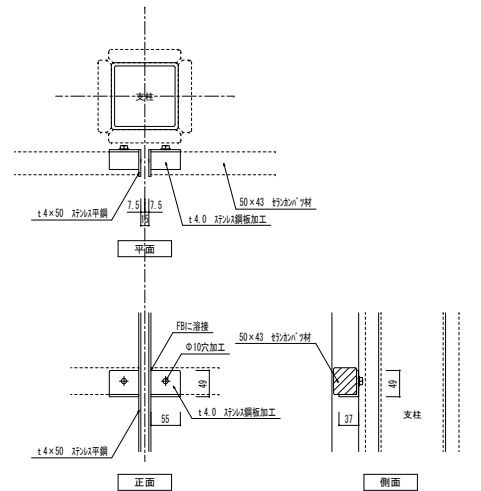
《 C部詳細図 S=1/10 》



《 A部詳細図 S=1/10 》



《 ステンレス鋼管取付部分詳細図 S=1/10 》



《 セランカンパツ材取付部分詳細図 S=1/10 》

《 特記事項 》

※ (一社) 日本公園施設業協会の団体賠償責任保険加入の製品とする。

＜トレストラ仕様＞  
 指示なき鋼材は、亜鉛メッキ処理のうえ合成樹脂塗装仕上とする。  
 指示なきステンレス材は、合成樹脂塗装仕上とする。  
 梁ボルト・スチールスタッドボルトは鋼板にタップ加工の上溶接とすること。  
 ボルト・ナット類は、ステンレス製とする。(アンカーを除く)  
 セランカンパツ材は、木材保護塗装とする。  
 指示なきセランカンパツ材の出角はR5面取り加工とする。  
 スタッドボルト、アンカーを除き、ボルト・ナット・ビス類の仕上は全て黒染めとする。

株式会社 塙製作所

名称	トレストラ C	図番	HST-302-003
作図	2022年 6月	尺度	図示 (A3)

改訂事項	肉厚	m/m	肉厚	m/m
	肉厚	m/m	肉厚	m/m