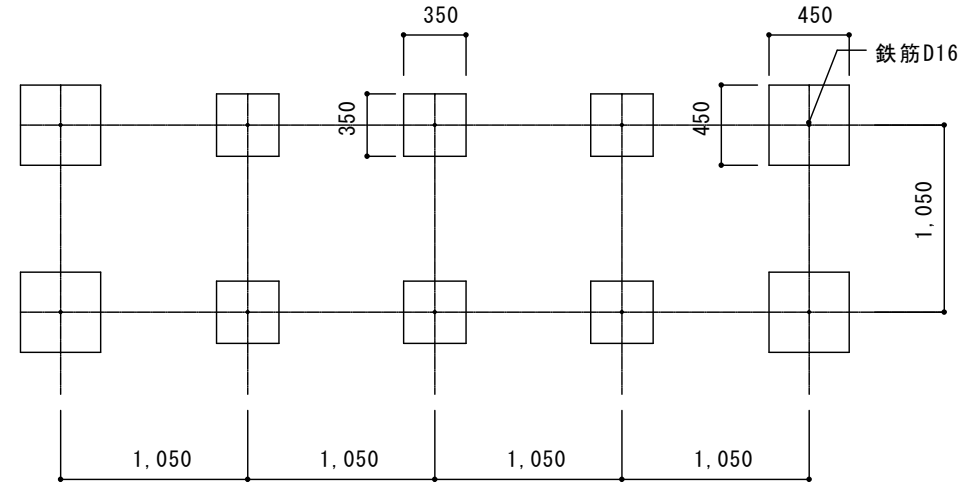
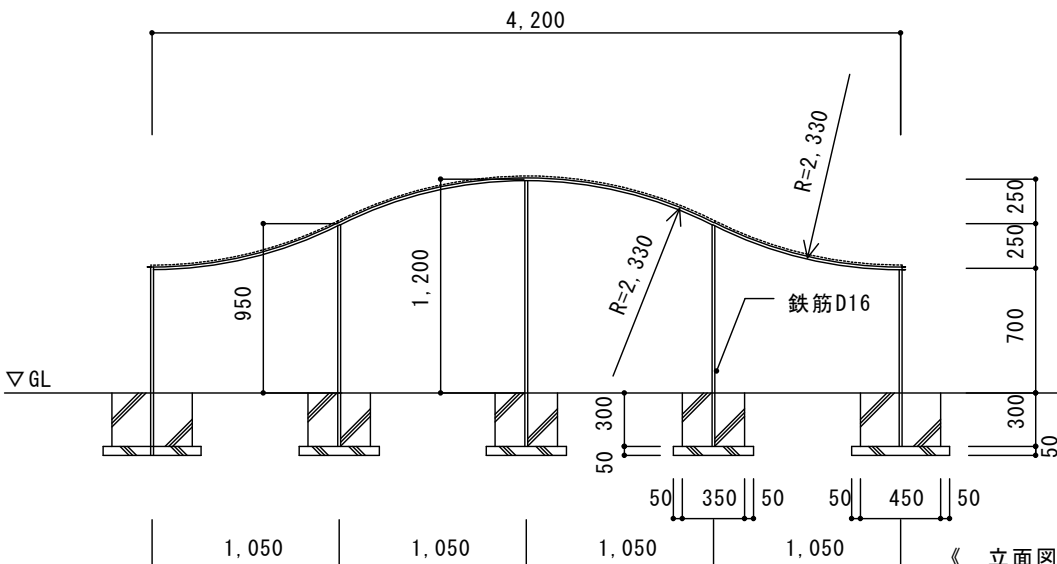


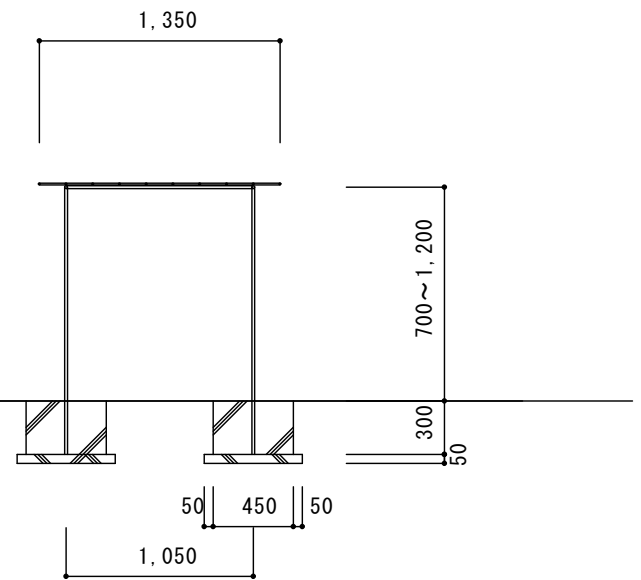
《 平面図 S=1/30 》



《 基礎伏図 S=1/50 》



《 立面図 S=1/50 》



《 断面図 S=1/50 》

《 特記事項 》
 ※鋼材は電気亜鉛メッキ処理の上、SOP塗装仕上げとする。
 ※現場溶接部は亜鉛粉末塗料塗布の上、SOP塗装仕上げとする。
 ※鋼材の塗装色は別途指示とする。
 ※(一社)日本公園施設業協会の団体賠償責任保険加入の製品とする。

改訂事項	肉厚	$\frac{m}{m}$	肉厚	$\frac{m}{m}$	株式会社 塙製作所	名称	ローズベッド	図番	HST-GAF-003
	肉厚	$\frac{m}{m}$	肉厚	$\frac{m}{m}$		作図	2022年6月	尺度	図示 (A3)